

Onderhoudsvoorschrift voor draaikiepramen en draairamen met Winkhaus activPilot

Smeerpunten

Zie afbeelding Overzicht van de smeerpunten

Afb. 1 toont de posities van de mogelijke smeerpunten.

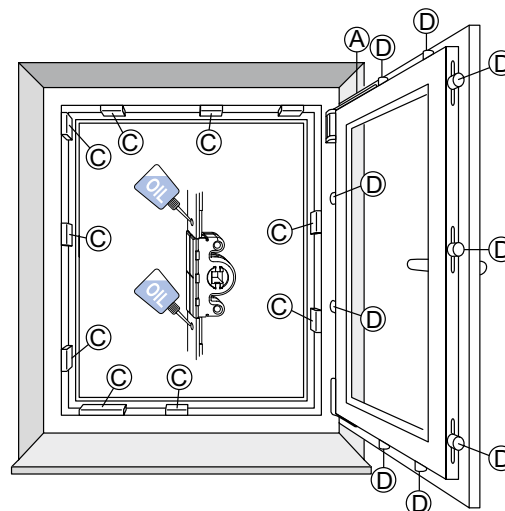
Posities A, C, D = functierelevante smeerpunten



Aanwijzing: Het nevenstaande beslagschema komt niet noodzakelijkerwijze overeen met het ingebouwde beslag. Het aantal vergrendelpunten is afhankelijk van de grootte en de uitvoering van de venstervleugel.



Opgelet ! Risico op letsels. Het venster kan bij het uitnemen vallen en daarbij mensen verwonden. Neem het venster voor het onderhoud niet uit zijn ophanging.



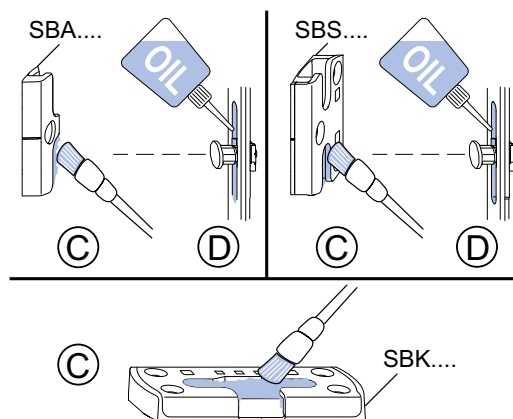
Overzicht van de smeerpunten

Sluitplaten

Zie afbeelding Smeerpunten

Om de soepele werking van het beslag te behouden, moeten de sluitplaten eens per jaar gesmeerd worden.

- smeer de sluitplaten (C) aan de inloopzijden met technische vaseline of een ander geschikt vet.
- strijk de glijvlakken van de sluitnokken (D) in met een hars- of zuurvrije olie.

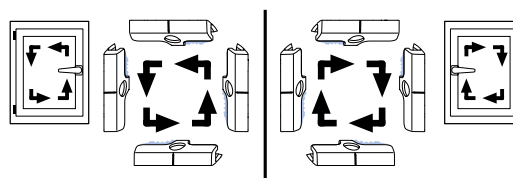


Smeerpunten

Bepalen van de inloopzijden

Zie afbeelding inloopzijden

- links afgehangen venster, raamgreep rechts
- rechts afgehangen venster, raamgreep links



inloopzijden

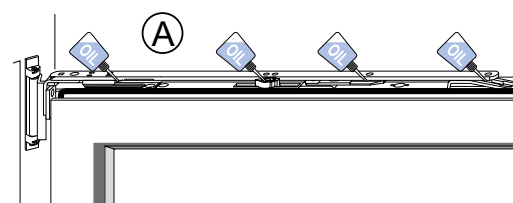
Schaar

Zie afbeelding Schaar

De schaar zou eens per jaar bij alle contactpunten aan de schaar geleider met olie gesmeerd moeten worden.



Opmerking: Het schaarlager mag niet geolied of ingevet worden



Schaar